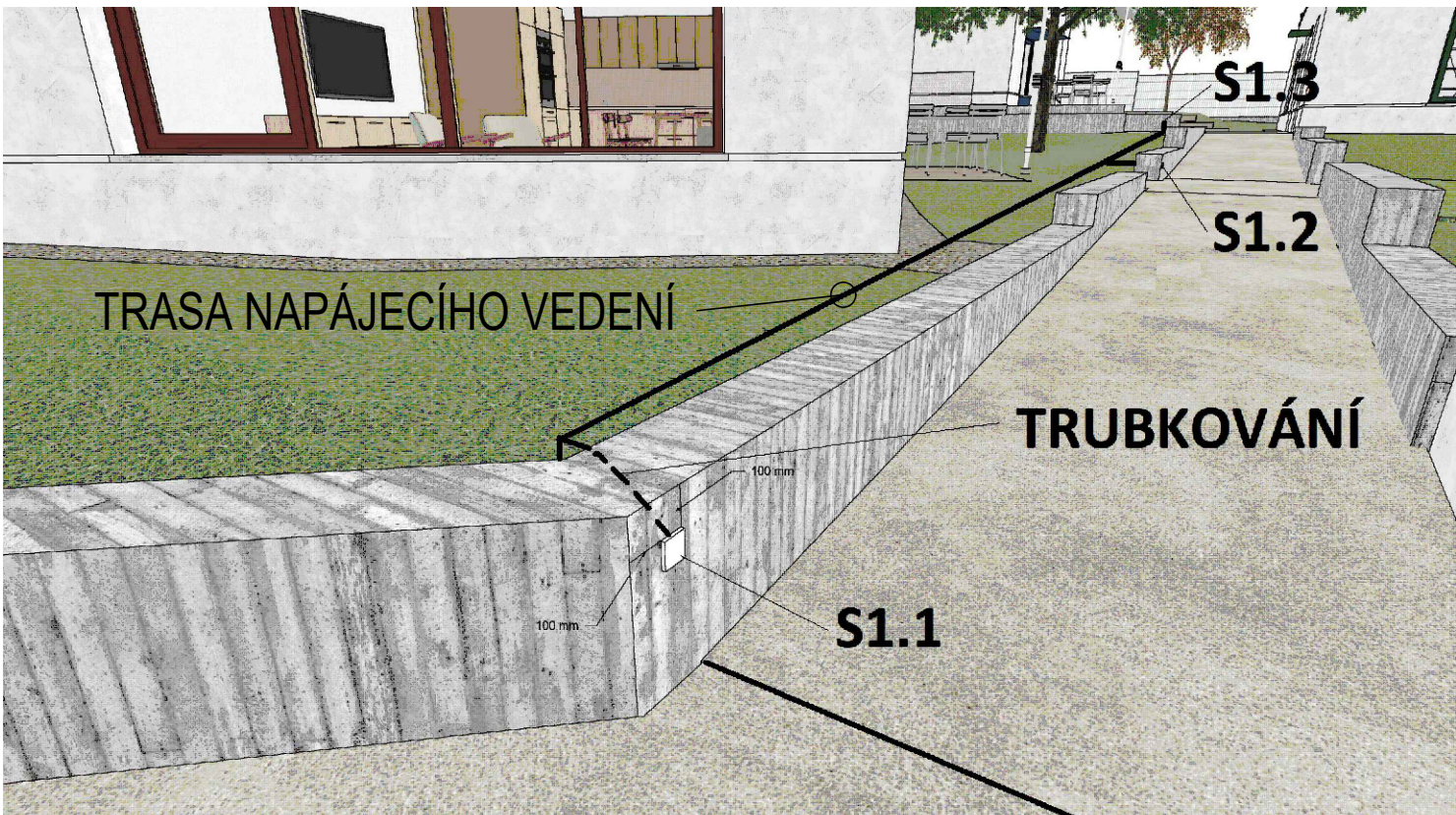


POHLED NA TECHNICKÉ ŘEŠENÍ UMÍSTĚNÍ AREÁLOVÝCH SVÍTIDEL:



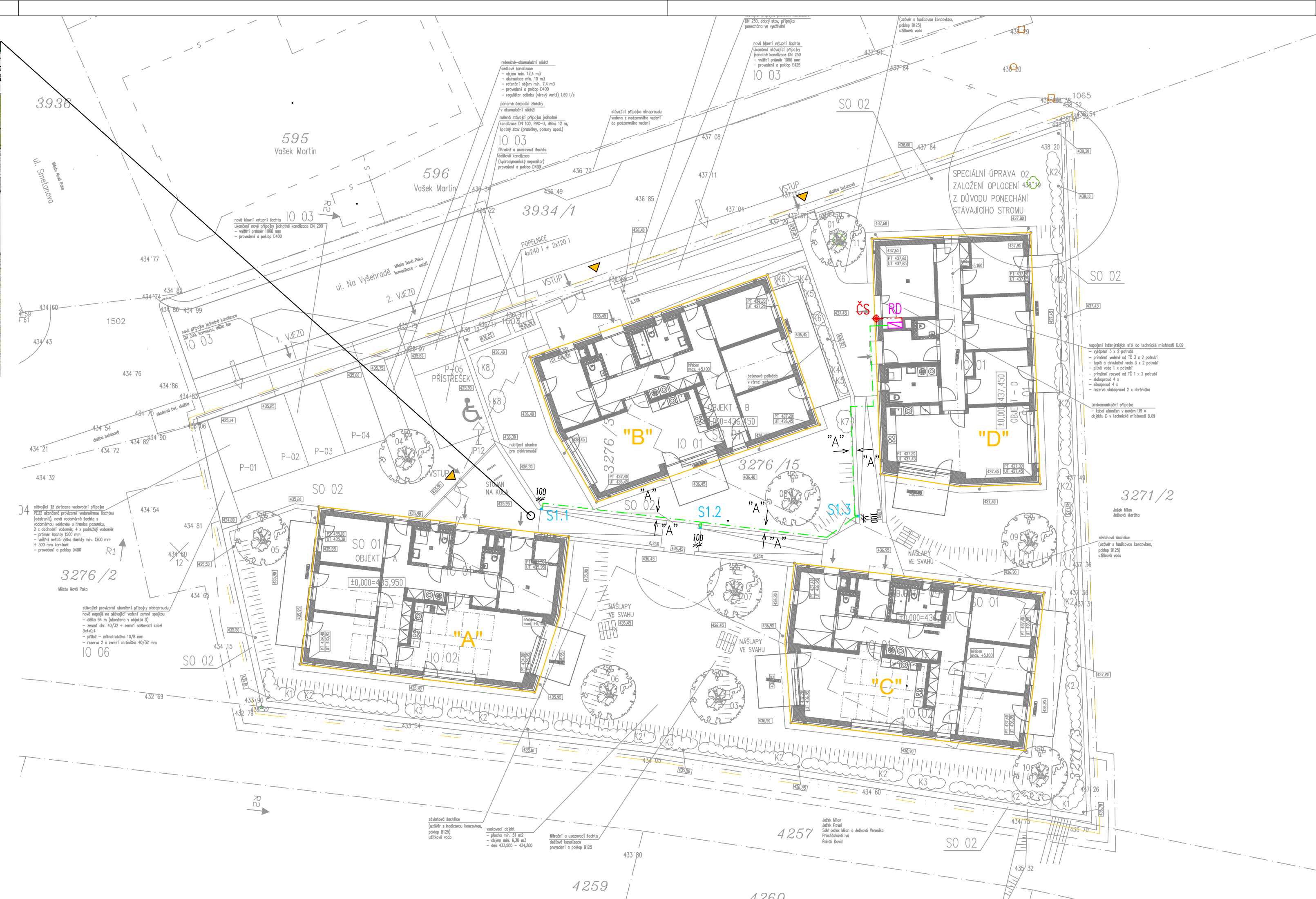
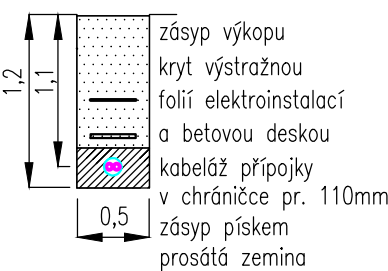
KŘÍŽENÍ				
NEJMENŠÍ DOVOLENÉ SVISLÉ VZDÁLENOSTI D PŘI KŘÍŽENÍ PODZEMNÍCH SÍTÍ V M dle ČSN 73 6005, TAB. A.2				
KABEL	1 kV	10 kV	22 kV	POZNÁMKA
KABELY	1 kV 10 kV 22 kV 110 kV	0.05 0.15 0.20 0.20	0.15 0.15 0.20 0.20	0.20 0.20 0.20 0.25
SDĚLOVACÍ KABELY	0.30 0.10	0.80 0.30	0.80 0.30	NECHRÁNĚNÉ V TECH. KANÁLU NEBO CHRÁNĚNÝCH DLE ČSN 33 3300
PLYN	DO 0.005 MPa DO 0.4 MPa VTL	0.10 0.10	0.10 0.20	0.10 0.20
VODOVOD	0.40 0.20	0.40 0.20	0.40 0.20	0.40 0.20
TEPELNÉ SÍTĚ	0.30	0.50	0.50	PŘI ULOŽENÍ V CHRÁNĚNÍ MOŽNO PRŮMĚRNĚ SNÍŽIT
KABELOVOD	0.10	0.30	0.30	
KANALIZACE	0.30	0.30	0.50	
POTRUBNÍ POŠTA	0.30	0.30	0.30	
KOLEKTOR				AŽ K VNĚJŠÍMU LÍCI KONSTRUKCE
KOLEJE TRAM. DRÁHY	1.00	1.00	1.00	
NEJMENŠÍ DOVOLENÉ KRYTÍ KABELŮ				
SILOVÉ KABELY DO	CHODNÍK		VOZOVKA (VČ. STÁNÍ VOZIDEL)	
	1 kV		1.00	
	10 kV		1.00	
	35 kV		1.00	
	220 kV		1.30	
		VOLNÝ TERÉN (MIMO SOUVISLOU ZÁSTAVBU)		
		0.70		
		0.70		
		1.00		
		1.30		

LEGENDA AREÁLOVÉ OSVĚTLENÍ:

- ZAPUSTNÉ SVÍTIDLO, LED 3W/230V, IP54, 3000K
HRANATÉ SVÍTIDLO DO STĚNY S MOTÁŽNÍM BOXEM 100x100mm
HRANA SVÍTIDEL VÝŠY MIN. 100mm OD KRAJŮ ŽIDEL
INSTALAČNÍ VÝŠKA DLE PŘÍPRAVENÝCH KAPES STAVBY
KABELOVÁ PRŮCHODKA 50mm DO KAPSY PRO OSÁZENÍ SVÍTIDLA
BUDE ZAJIŠTĚNA STAVBOU
- SOUTRAKOVÉ ŮDLO NÁPOJENÉ DO DIGITÁLNÍCH
HODIN S KALENÁŘEM OVLÁDAJÍCÍCH AREÁLOVÉ OSV.
KABELEM CYKY-O 3x1,5mm²
- AREÁLOVÉ NAPÁJECÍ ROZVODY OSVĚTLENÍ
KABEL CYKY-J 3x4mm² – NAPÁJENÍ
KABEL CYA 1x6mm² – UZEMNĚNÍ
KABELÁŽ VEDENA V 1x ZEMNÍ CHRÁNĚNICE PR. 110mm
- HRANICE ŘEŠENÉHO ŮZEMÍ
(ODSAZENÁ VNĚ OD SKUTEČNÉ HRANICE O 0,5m)
- OZNAČENÍ OBJEKTŮ
- VSTUPY DO AREÁLU

VZOROVÝ ŘEZ ULOŽENÍ KABELŮ:

"A-A" KABELY NA PŘECHODU KOMUNIKACÍ (měřeno v metrech)



GENERÁLNÍ PROJEKTANT:		HIP:	
NEUHÄUSL HUNAL Revoluční 1546/24, 110 00 Praha +420 728 569 079, +420 732 317 927 www.neuhauslunhal.cz IČ 08999716		Ing. arch. Matěj Hunal	
PROJEKTANT ČÁSTI PD:		ZODPOVĚDNÝ PROJEKTANT:	
ELEKTROPRO PROJEKTOVÁNÍ ELEKTROINSTALACÍ Za Dvorem 477, Budyně n/O, 41118 www.elektropro.cz, tel. +420 606236236 IČO: 88682145		Aleš Svoboda	
STAVBA:		VÝSTAVBA CHRÁNĚNÉHO BYDLENÍ V NOVÉ PACE Na Vyšehradě 1205, 509 01 Nová Paka	
STAVEBNÍK:		Královohradecký kraj Přívovarské náměstí 1245, 500 03 Hradec Králové	
OBSAH:		SITUACE AREÁLOVÉ OSVĚTLENÍ	
		STUPEŇ:	ČÁST PD:
		DPS	D.2.4
		DATUM:	MĚŘITKO:
		8/2023	1:200
		PARE:	Č. VÝKRESU:
			D.2.4.03